



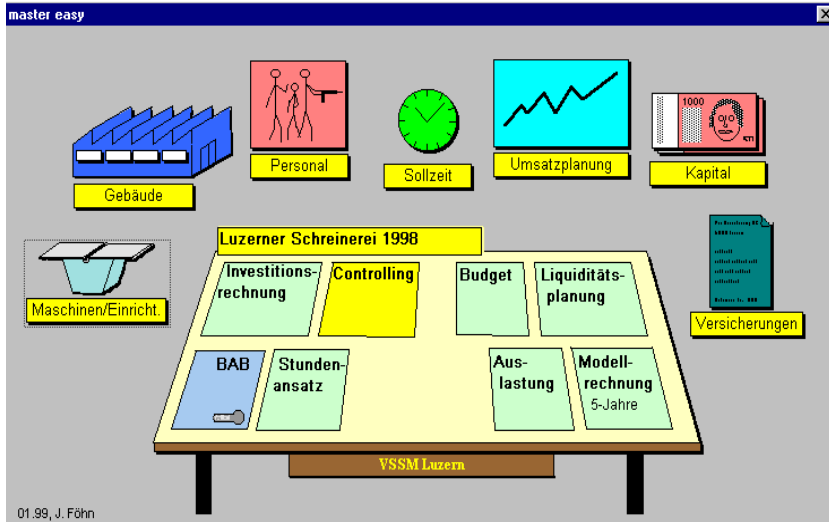
Dieses Werkzeug arbeitet lautlos

Umsatzplanung und Zielübersicht

Die Kosten im Griff

Meisterlich und vielfach praxiserprobt

Diverse Vorlagen in Excel



Das haben Sie sich gewünscht!

Man sollte ein Budget machen und eine Liquiditätsplanung und eine Investitionsrechnung und und und...

Sie können das natürlich selber erarbeiten, wenn Sie Zeit dafür haben, **oder** Sie investieren den Gegenwert von zirka vier Ihrer wertvollen Arbeitsstunden in „master easy“ und bekommen ein Vielfaches davon zurück.

Ihr Schreibtisch

Per Mausklick erreichen Sie auf dieser Übersicht alles was es für Ihre Finanzplanung braucht. Zu den jeweiligen Bereichen sind komplette Vorlagen eines Muster-Schreinerbetriebes hinterlegt. Sie überschreiben die Angaben für Ihr Unternehmen, vergrößern, verkleinern, vergleichen wie Sie wollen.

Die Informationen werden automatisch in diejenigen Kostenberechnungen übertragen, in denen sie anschliessend auch wieder benötigt werden. So können Sie jederzeit Änderungen vornehmen und Auswertungen abrufen. Sie sind stets über alle wichtigen Bereiche informiert.

Von Schreibern für Schreiner

Der Entwickler der easy-Produktreihe (voka easy, management, easy) – bekannt für schnelle und praxistaugliche Softwarelösungen – bringt hiermit die betriebswirtschaftliche Kalkulation auf den Punkt, wo man sie beherrschen kann, schnell ist, und dann eben auch einsetzt.

Sie managen Ihren Betrieb mit diesem Hilfsmittel nach den aktuellen Erkenntnissen und brauchen nicht eine teure Ausbildung dafür. Diese hat der Entwickler dieses Produktes für Sie gemacht.

Anforderungen:

Windows-PC mit Excel

Erweiterbar:

Daten direkt in bab easy abgreifen oder übertragen.

Support

Zusätzlich zur Software sind wir auf unserer kostenlosen Helpline für Sie da. Beachten Sie das aktuelle Weiterbildungsangebot.

Weitere Infos:

Luzerner Schreiner

Tel. 041 280 32 02

mail@luzerner-schreiner.ch



Maschinen / Lokalitäten

- Kennen Sie den Wert Ihrer Anlagen, deren Abschreibungen, ob sie amortisiert sind? Master easy ermöglicht jederzeit Übersicht.

Personal

- Übersicht über alle Mitarbeiter, deren Absenzen und demzufolge über die Betriebskapazität, die Löhne mit deren Zusammensetzung und Gewichtung. Der Sollzeitenkalender verschafft Ihnen die Vorgabezeiten für das ganze Jahr.

Checklisten

- Arbeitsverträge sind hinterlegt. Einige wenige Anpassungen, und Sie haben Vertragswerke für Ihre Mitarbeiter mit monatlichen Lohnabrechnungen, Stellenbeschreibungen sowie Funktionsdiagramme und vieles mehr.

In diesem Sinne...

- Kapazitätsplanungen
- Liquiditätsplanungen
- Investitionsplanungen

Fragen Sie master easy...

Fragen Sie die Software auf einfache Art und Weise, welche Auswirkungen 1 % Lohnteuern für Ihren Betrieb bedeuten.

Das ist Management, Voraussicht, Entscheidungskraft mit Fundament.

Ihre Investition

Mitglieder VSSM	Fr.	395.-
Nichtmitglieder	Fr.	495.-

Bilanz			Kapital
Aktiven	Finanzbuchhaltung	Be- reinigung	Betriebs
Umlaufvermögen			
Kassa, Bank, Postcheck	224'000		224'000
Debitoren	185'000	65'000	250'000
Delkrede	10'000	-5'000	5'000
Andere Forderungen	12'000		12'000
			0
Total kurzfristiges UV		411'000	
Warenvorräte	75'000	74'000	149'000

Luzerner Schreinerei		Lohnabr.	Lohn-	GAV-	Regi
Personaldaten		Eintritt	Austritt	Vertrag	Zeug
		Funktion	Stellenb.	Betriebsor	Quali
Name	Bezeichnung	Monats- lohn in Fr.	Anstel- lung in %	Leis- tung Faktor	
Andreas Vogel	Inhaber	6'800	100	1.00	
Daniel Muster	eidg. dipl. Schr.	6'350	100	1.00	
Hans Hofer	Werkmeister VSSM	5'600	100	1.00	
Mark Bühlmann	Schreiner/Avor	5'400	100	1.00	
Christoph Huber	Schreiner	5'150	100	1.00	
Lukas Bucher	Schreiner	4'750	100	1.00	
Susanne Meier	Schreiner	4'800	100	1.00	
Martin Hausmann	Schreiner	4'900	100	1.00	
Michael Zbinden	Schreiner	4'500	100	1.00	
Pascal Kunz	Schreiner	4'950	100	1.00	

Gebäudedaten			
Ausmass Produktionsfläche	Ausmass	Gewichtung	Verteil
Kostenstellen	m2	Faktor	in %
Gebäude	0	0.0	0.0 %
Fahrzeuge	60	0.5	1.5 %
Sozialleistungen	0	0.0	0.0 %
Lager	80	0.5	2.0 %
Avor	40	2.5	5.1 %
Maschine	395	2.5	50.3 %
1 Spez Maschine	222	3.0	33.9 %
2 Spez Maschine	0	0.0	0.0 %
Bank	59	1.0	3.0 %
Oberflächenbehandlung	15	2.5	1.9 %
Montage	5	1.0	0.3 %

Bestellung

..... master easy Software	Sektionsmitglieder VSSM	Fr.	395.-
	Nichtmitglieder	Fr.	495.-
exkl. MWST und Versandkosten			

Rechnungs- und Lieferadresse

Vorname Name

Strasse

PLZ / Ort

Telefon G P

E-Mail

Sektionsmitglied VSSM

Datum Unterschrift

■ Luzerner Schreiner ■
Buzibachstrasse 31b
Telefon 041 280 32 02
Telefax 041 280 32 04
www.luzerner-schreiner.ch
mail@luzerner-schreiner.ch
■ 6023 Rothenburg ■

Der Schreiner
Ihr Macher
luzerner-schreiner.ch